



Domy w technologii szkieletu drewnianego

## DOM Z PODDASZEM 2 bez garażu

Powierzchnia użytkowa / netto	84,70 m <sup>2</sup>
Powierzchnia zabudowy	74,55 m <sup>2</sup>
Kubatura	416,75 m <sup>3</sup>
Wysokość	7,43 m
Kąt nachylenia dachu	40 °
Powierzchnia dachu	128,81 m <sup>2</sup>
<b>CENA NETTO *</b>	<b>129 185 PLN</b>
<b>CENA BRUTTO *</b>	<b>139 520 PLN</b>

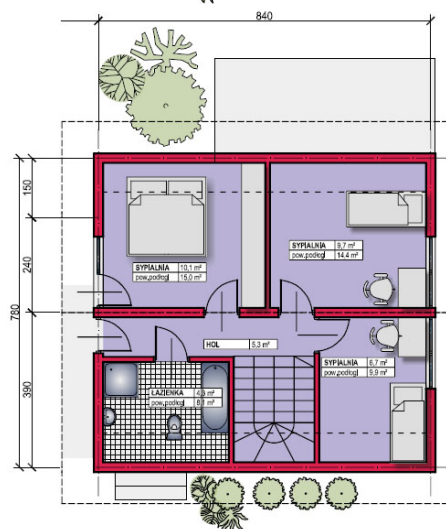
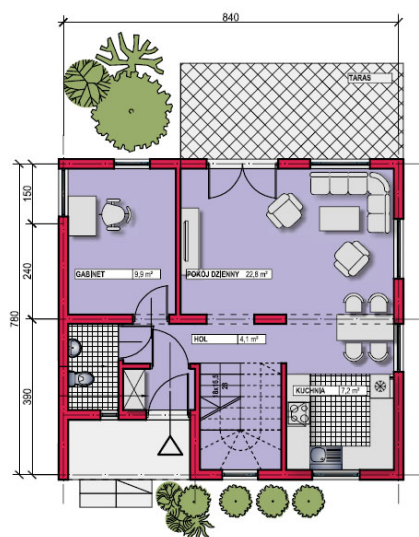


\*Podana cena jest ceną wariantu STANDARD, wariant ENERGOOSZCZĘDNY opracowywany indywidualnie

**Dom z poddaszem 1** to przytulny i funkcjonalny dom z poddaszem użytkowym. Dach dwuspadowy oraz prosta bryła nadają budynkowi tradycyjnego wyglądu. Dodatkowo, połączenie elementów drewnianych z elewacją nadaje mu wyjątkowego uroku.

Jak w pozostałych naszych projektach, pomimo niewielkiej powierzchni, rozmieszczenie pomieszczeń jest bardzo funkcjonalne. Na parterze usytuowany został przestronny pokój dzienny z jadalnią oraz przejściem do kuchni. W strefie dziennej znajduje się także łazienka.

Poddasze składa się z trzech sypialni oraz dodatkowej łazienki.



**Zakres robót – stan surowy zamknięty (S – Standard, E – Energooszczędny)**

		S	E
<b>Fundament</b>	Roboty ziemne	○	○
	Ławy żelbetowe	○	○
	Ściany fundamentowe z bloczków betonowych	○	○
	Izolacja przeciwwilgociowa pionowa i pozioma na ścianach fundamentowych	○	○
	Podsypka piaskowa	○	○
	Wylewka betonowa	○	○
<b>Cokół budynku</b>	Wykończenie cokołu styrodur gr. 5 cm + tynk marmurit	○	○
<b>Parter warstwy podłogowe</b>	Wylewka cementowa	○	○
	Izolacja termiczna ze styropianu gr. 10 cm	○	○
	Izolacja przeciwwilgociowa – folia	○	○
<b>Ściana zewnętrzna (patrząc od zewnątrz)</b>	Tynk dekoracyjny silikatowy + siatka, klej	●	●
	Ocieplenie ze styropianu gr. 10 cm	●	○
	Ocieplenie z wełny fasadowej gr. 10 cm	○	●
	Wiatroizolacja	●	●
	Płyta OSB gr. 12 mm	●	●
	Konstrukcja z drewna klejonego KVH - belki 60 x 160, 40 x 160	●	●
	Ocieplenie wełną skalną w konstrukcji gr. 16 cm	○	●
	Ocieplenie wełną mineralną gr. 15 cm	●	○
	Płyta OSB - opcja przy pokryciu dachówka	●	●
	Folia paroizolacyjna	●	●
	Ruszt pod płyty GK	○	○
Płyty GK	○	○	
<b>Strop nad parterem warstwy podłogowe</b>	Płyta OSB gr. 22 mm	●	●
	Konstrukcja z drewna klejonego KVH 80 x 200 / 60 x 200 mm wg projektu	●	●
	Ocieplenie wełną skalną w konstrukcji stropu gr. 20 cm	○	●
	Ocieplenie wełną skalną w konstrukcji stropu gr. 15 cm	●	○
	Folia paroizolacyjna z powłoką aluminiową	○	●
	Folia paroizolacyjna	●	○
<b>Ściana wewnętrzna działowa</b>	Płyta GK	○	○
	Folia paroizolacyjna	○	○
	Konstrukcja drewniana ściany 40 x 100	●	●
	Ocieplenie wełną skalną w konstrukcji gr. 10 cm	○	○
	Folia paroizolacyjna	○	○
Płyta GK	○	○	
<b>Dach</b>	Blachodachówka	●	●
	Łaty 40 x 60 mm	●	●
	Kontrłaty 25 x 60 mm	●	●
	Membrana dachowa	●	●
	Konstrukcja z drewna klejonego KVH 80 x 200 / 60 x 200 mm wg projektu	●	●
	Ocieplenie wełną mineralną w konstrukcji gr. 20 cm	●	○
	Ocieplenie wełną skalną w konstrukcji gr. 20 cm	○	●
	Ruszt drewniany pod płyty GK	○	○
	Wełna skalna gr. 10 cm wypełnienie pomiędzy rusztem	○	○
	Folia paroizolacyjna	○	○
	Folia paroizolacyjna z powłoką aluminiową	○	○
	<b>Wykończenie okapów</b>	Podbitka drewniana	●
<b>Odwodnienie połaci dachu</b>	Rynny i rury spustowe PVC firmy Bryza	●	●
<b>Kominy</b>	Kominy systemowe spalinowe i wentylacyjne wg. Projektu	●	●
<b>Wyłaz dachowy</b>	Wyłaz dachowy z szyba hartowaną wg projektu	●	●
<b>Drzwi zewnętrzne</b>	Drzwi stalowe MIKEA z ościeżnicą drewnianą o współczynniku przenikania ciepła U-1,25 W/m <sup>2</sup> K	●	○
	Drzwi drewniane DERPAL o gr. 65 mm z zamkiem czteropunktowym	○	●
<b>Stolarka okienna</b>	Okna PVC na profilu VEKA. Okna białe, pięciokomorowe o współczynniku przenikania ciepła pakietu dwuszybowego U-1,0 W/m <sup>2</sup> K	●	○
	Okna PVC firmy OKNOPLAST. Okna białe, siedmiokomorowe o współczynniku przenikania ciepła pakietu trzyszybowego U-0,6 W/m <sup>2</sup> K	○	●
<b>Drzwi wewnętrzne</b>		○	○
<b>Parapety zewnętrzne</b>	Parapety stalowe malowane proszkowo	●	●
<b>Parapety wewnętrzne</b>	Parapety PVC	○	○
<b>Instalacja CO</b>	Kocioł gazowy dwufunkcyjny	○	○
	Kominek z płaszczem wodnym	○	○
	Grzejniki płytowe z zaworami termostatycznymi	○	○
	Ogrzewanie podłogowe	○	○
	Instalacja z rur	○	○
<b>Instalacja wodno - kanalizacyjna</b>	Przewody ciepłej i zimnej wody oraz kanalizacyjne z PVC	○	○
	Przyłacza wg. Projektu	○	○
	Armatura	○	○
<b>Instalacja elektryczna</b>	Przewody elektryczne prowadzone w peszlach samogasnących	○	○
	Szafka bezpiecznikowa	○	○
	Punkty wg projektu zakończone puszkami	○	○